

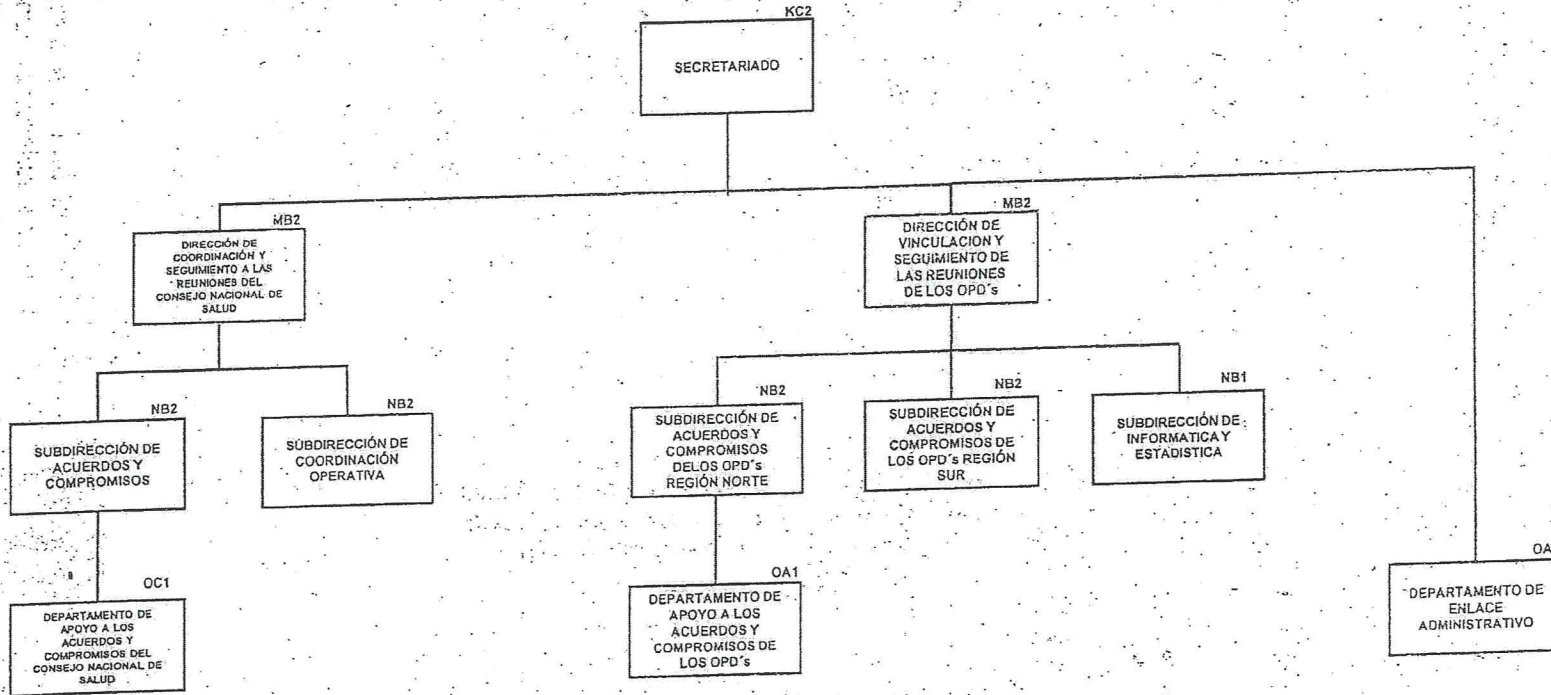


**Anexo 6**  
**Secretaría de Salud**  
**Unidad Coordinadora de Vinculación y Participación Social**  
**Secretariado Técnico del Consejo Nacional de Salud**  
**Estructura dictaminada por la Secretaría de Salud**  
**Vigencia: 1 de Junio de 2010**

PLAZAS DE ENLACE DE ALTO NIVEL DE RESPONSABILIDAD.

NIVEL	CANTIDAD	TOTAL
TOTAL		

C  
D  
E  
F



DICTAMINA  
 SECRETARÍA DE SALUD

C. SUBSECRETARÍA DE ADMINISTRACIÓN Y FINANZAS  
 LIC. LAURA MARTÍNEZ AMPUDIA

El Lic. José Ángel González Arreola, Coordinador de asesores de la Subsecretaría de Administración y Finanzas, firma por ausencia de la Titular de ésta Subsecretaría, con fundamento en el Art. 54, primer párrafo del Reglamento Interior de la Secretaría de Salud y en apoyo al oficio SAF/053/2010.